



PMX PMXs



加入世界 world's

洁净空气健身房





“对运动员来说，
最有价值的资产是：清
洁空气、健康饮食
身体健康！”

介绍

运动员的表现和持续时长

了解PMX和PMXs如何提供智能解决方案来解决和改善（攀岩）健身房的空气质量。了解如何通过StaticAir的PMX和PMXs解决室内空气质量（IAQ）问题，让您的会员在您的（攀岩）健身房训练时更加安心。

镁细尘和空气污染从外部进入设施的影响是一个需要认真对待的问题。

荷兰专利技术

PMX和PMXs是可持续的智能系统，采用独特的专利电离技术在完全静音的情况下运行。一个高效而智能的连接，可以提供结构性的结果，以满足空气质量目标并取得成果。除此之外，PMX和PMXs都是在荷兰当地设计和制造的。

注重健康的运动员

健康是每个运动员最宝贵的财富。场馆老板投资于更清洁的空气质量，这样，运动员可以茁壮成长，专注于目标。PMX和PMXs在任何设施中都很容易集成，无需在当前环境中进行复杂的更改。在任何攀岩馆或运动设施中集成PMX时，都能确保持续保护和减少细颗粒物，保护运动员和来访人群。

应对运动员面临的无形威胁

运动和攀岩馆代表了一个独特的室内微环境。定期锻炼可以带来无数的健康益处，并改善整体健康，但如果这些设施的室内空气质量较差，运动员就会面临一些严重的不良健康风险。

我们的解决方案

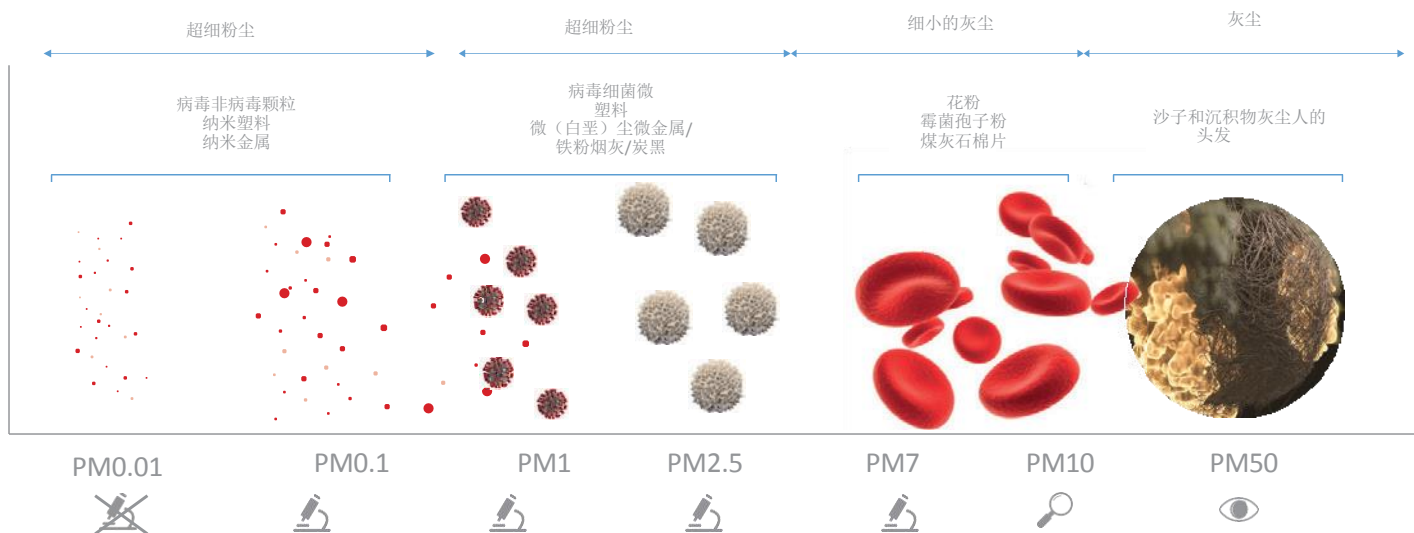


PMX



PMXs

空气污染：尺寸问题



规格



PMX



PMXs

设计物理学

| |
|---------|
| 配置 |
| 直径 |
| 尺寸长x宽x高 |
| 净重 |
| 布料 |
| 颜色 |
| 安装选项 |

性能

| |
|------|
| 体积 |
| 空气流量 |
| 容量 |
| 减少 |
| 噪声水平 |

电气规格

| |
|-------|
| 电源 |
| 插头 |
| 功耗 |
| 水密性分类 |
| 控制 |

维护

| |
|-------|
| 导线组更换 |
| 低维护 |

可选的

| |
|--------|
| 智慧城市技术 |
| 自定义设计 |

生产

| |
|--------------------------|
| 圆柱 |
| 2300 x 650 x 650毫米（标准） |
| 50公斤 |
| 铝，聚氯乙烯 |
| 铁硅灰 |
| （轻型）电线杆缠绕，电线杆直径80-200 mm |

| |
|------------|
| 取决于空气流量 |
| 使用自然气流 |
| 被动电离技术 |
| 30-50% |
| 无声操作-0 dBA |

| |
|-----------|
| 230伏/110伏 |
| 18瓦 |
| 第65页 |
| LED指示灯 |

| |
|---------|
| 每年2次 |
| 工业吸尘器或水 |

| |
|----------|
| LoRa选项 |
| 颜色、印花、形状 |
| 荷兰生产 |

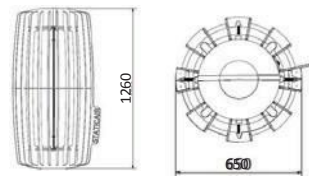
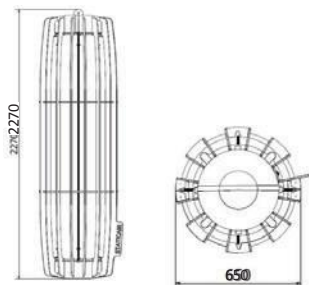
| |
|------------------------|
| 圆柱 |
| 1260 x 650 x 650毫米（标准） |
| 35公斤 |
| 铝，聚氯乙烯 |
| 铁硅灰 |
| 悬挂在天花板上 |

| |
|------------|
| 取决于空气流量 |
| 使用自然气流 |
| 被动电离技术 |
| 30-50% |
| 无声操作-0 dBA |

| |
|-----------|
| 230伏/110伏 |
| 18瓦 |
| 第65页 |
| LED指示灯 |

| |
|---------|
| 每年2次 |
| 工业吸尘器或水 |

| |
|----------|
| LoRa选项 |
| 颜色、印花、形状 |
| 荷兰生产 |



荷兰专利制度

为什么选择PMX？

在空气净化解决方案方面存在很多竞争。许多系统似乎都很有效，但在为您的情况选择正确的解决方案时，必须牢记以下几点：

电离与过滤系统

传统的空气净化器都装有过滤器。尽管过滤器在工作中是可靠的，但过滤器需要定期更换，以保持其有效性，保护人们免受有害空气质量的影响。特别是用于最小颗粒的高密度过滤器会很快堵塞，而更换高质量的过滤器是一项成本高昂的业务。

StaticAir的PMX和PMXs配备了电离技术，不需要任何过滤器，但与更昂贵的过滤器选项一样有效。

独特的功能

- 低维护
- 无需更换昂贵的过滤器
- 易于清洁
- 荷兰专利技术
- 无噪音运行



“因为我们喜欢
保持轻松和高效”

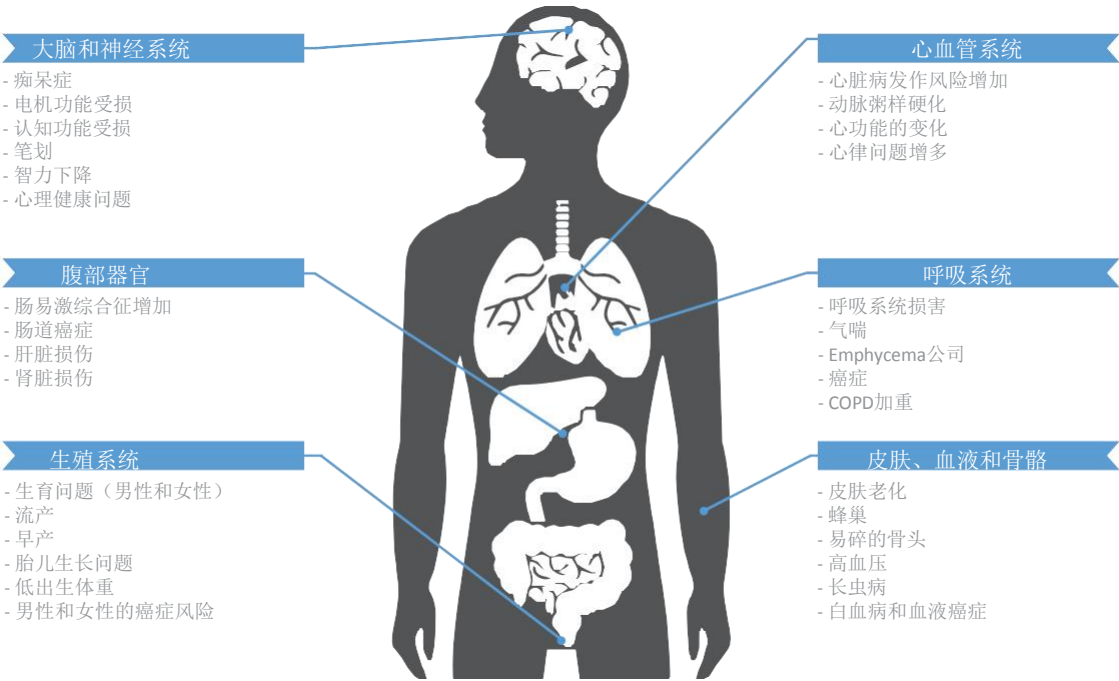
全天候改善空气质量

当运动员训练时，他们的呼吸增加，为身体提供更多的氧气。当空气质量差时，他们会吸入大量的空气污染，这会影
响他们的个人表现。运动员和训练人员每天大部分时间都待
在健身房里。除了健康的生活方式外，对最佳氧气和清洁空
气的需求也有助于获得最佳的表现和注意力。健身房空气中
看不见的颗粒物来自我们通常不知道的不同来源。

源自以下物质的颗粒：

- 橡胶地垫
- 粉笔灰
- 金属板碰撞在一起
- 微塑料
- 其他人锻炼时留下的死皮
- 病毒、细菌和真菌

空气污染对我们身体的影响



A close-up photograph of a woman with dark hair, wearing a black tank top, climbing a rock wall. She is looking down with a focused expression. Her skin is glistening with sweat, and her shoulder shows some abrasions. The background is blurred, showing other parts of the climbing wall and a blue rope.

“女性对空气污染物的易感性比男性高1.2倍。”

健康与攀岩场馆

攀岩馆环境

室内攀岩馆通常含有高浓度的PM10和PM2.5白垩尘，并与一般空气污染颗粒物混合。吸入已被证明会引起呼吸系统刺激、咳嗽和肺部问题，不适合哮喘或支气管炎患者。

孩子们在健身房的健康和福祉可能是采取措施获得更清洁空气的有力理由。

健身环境

葡萄牙的一项研究表明，室内空气质量往往比室外空气质量差。自然通风使情况变得更糟。根据这项研究，与其他类型的运动相比，有氧运动导致PM污染摄入量增加了一倍。结果表明，强度训练对日吸入剂量有影响。最后，研究表明，女性暴露在比男性高1.2倍的污染中。



瑞典

泰国

韩国

德国

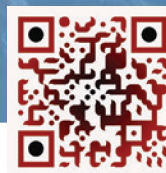
荷兰

希腊



“重要的不是获胜的意愿
-每个人都有。
为胜利做准备的意志才是最重要的！”
-保罗“熊”科比。

扫描二维码观看视频！



**STATIC
AIR**

FINE DUST FREE

联系方式:

德阿尔多28
4191 PC Geldermalsen
荷兰

电话:+31 (0) 345-745 920
网址:www.staticair.com
info@staticair.com

贵方代表:

关注我们的社交

